

Charte d'utilisation du logo

Salon du livre
et de la Presse – Genève

Février 2014

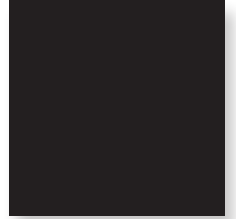


Couleurs

Le logo du salon du livre se présente en principe en noir, sur fond blanc.

Salon
du livre
et de la
presse Genève

Noir
CMJN: 0/0/0/100
RVB: 0/0/0
Web safe: #000000
Pantone Black C

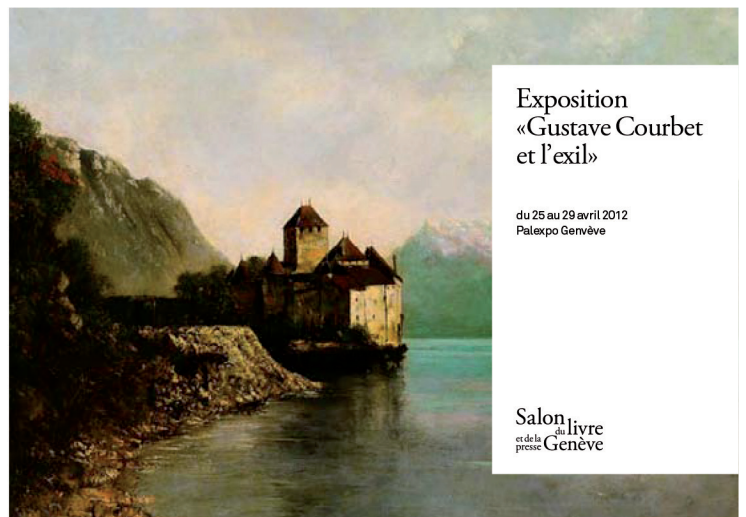


Exemples avec logo noir sur support blanc:
(marque-page et t-shirt)



Dans la communication du Salon, il est d'usage lorsque le logo et/ou des informations doivent figurer sur une image, de les placer dans un cartouche blanc afin de pouvoir les présenter en noir.

Exemple avec logo noir sur cartouche blanc:
(annonce pour une exposition en marge du salon)



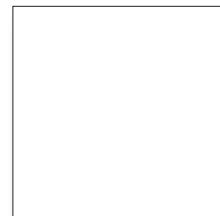
Variantes admises

S'il n'est pas envisageable de présenter le logo en noir sur fond blanc, les solutions suivantes peuvent s'appliquer.

Variante sur fond foncé



Blanc
CMJN: 0/0/0/0
RVB: 256/356/256
Web safe: #FFFFFF



Variante sur image claire



Noir
CMJN: 0/0/0/100
RVB: 0/0/0
Web safe: #000000
Pantone Black C



Variante sur image foncée



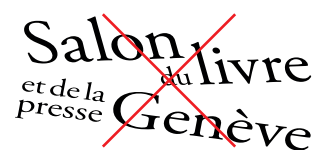
Blanc
CMJN: 0/0/0/0
RVB: 256/356/256
Web safe: #FFFFFF



Intégrité du logo



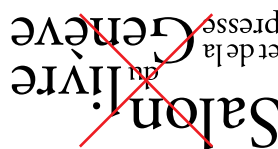
Le logo ne doit être ni étiré, ni condensé, ni distordu.



Les effets (tels que ombre portée, embossage, dégradé, etc.) sont proscrits.



La seule orientation admise est l'orientation horizontale.



Marges

Une marge libre doit toujours être ménagée autour du logo.
L'épaisseur minimale de cette marge équivaut à la moitié de la hauteur du logo.



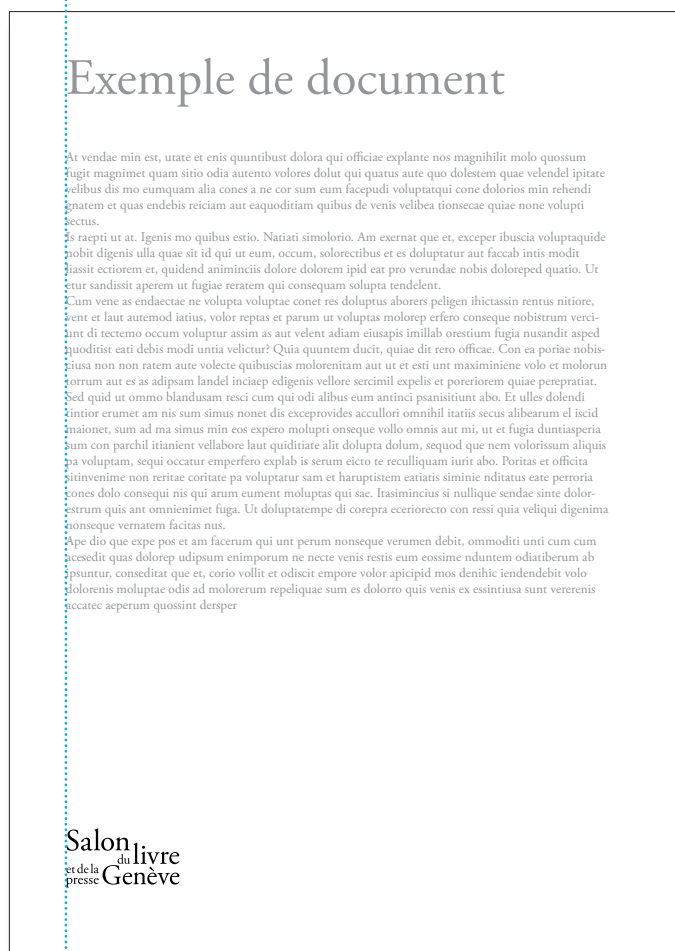
Taille minimale

La lisibilité du logo est compromise lorsque sa hauteur est inférieure à 10 mm.



Placement

Le logo se place de préférence aligné à la marge de gauche du document.



Typographie

La fonte utilisée dans le logo est

Adobe Garamond Pro Regular.

Son usage est recommandé pour tout complément d'information (dates, lieu, site internet, ...) que l'on souhaite visuellement en accord avec le logo.